

160 ATJ

FICHA TÉCNICA

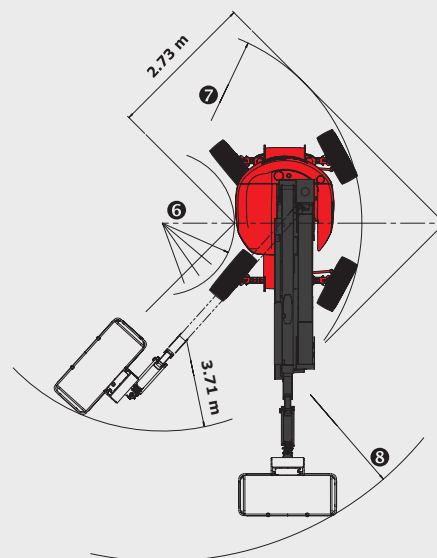
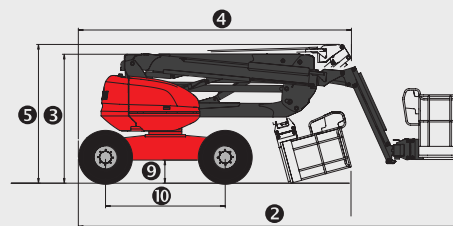
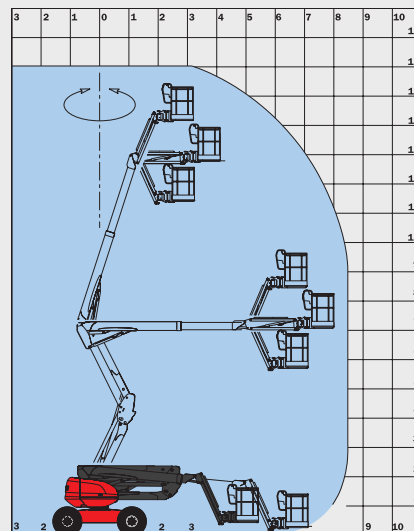


 **MANITOU**

www.manitou.com

160 ATJ

	160 ATJ
 Altura de trabalho	16.01 m
Altura da plataforma	14.01 m
Altura de articulação	7.38 m
Alcance máximo horizontal	8.30 m
 Ângulo de deslocamento vertical do jib	+70°/-70°
Rotação da plataforma	+90°/-90°
Rotação da torre	350°
 Capacidade	230 kg
Número de pessoas (int./ext.)	2/2
Cesto (comprimento x largura)	1.80 x 0.80 m
 1. Largura total	2.30 m
2. Comprimento total	6.53 m
3. Altura total	2.37 m
4. Comprimento total dobrado (armazenagem)	4.44 m
5. Altura total dobrado (armazenagem)	2.61 m
6. Raio de giro interno	1.39 m
7. Raio de giro externo	3.71 m
8. Raio de giro cesto	5.94 m
9. Distância ao solo	35.5 cm
10. Distância entre eixos	2.20 m
 Velocidade de deslocamento	6 km/h
Velocidade de trabalho	0.80 km/h
 Gradeabilidade	40 %
Inclinação admissível	5° - 9%
 Pneus	16.5"
Rodas motrizes	4
Rodas direcionais	4
 Peso (pode variar dependendo das opções e padrões do país)	6160 kg
 Motor	KUBOTA V1505-E3B
Potência	35.1 cv
Ruído ambiente (LwA)	101 dB



Equipamento padrão

Controles proporcionais
4 movimentos simultâneos
4 rodas motrizes
4 rodas direcionais
Rodas em posição caranguejo
Pneus solidos solidair
Bloqueio do diferencial
Eixo dianteiro com deslizamento limitado
Caixa de diagnóstico auxílio
Horímetro
Indicador de combustível proporcional, mesmo com baixo nível
Caixa de ferramentas
Tampa para o painel de controle com possibilidade de bloqueio
Buzina
Giroflex
Buzina e indicador luminoso de inclinação e sobrecarga
Desbloqueio de inclinação
Ganchos para carregamento / levantamento
Bomba elétrica de emergência
Predisposição 230 V
Pedal homem morto

Equipamento opcional

2 rodas direcionais
Eixo oscilante
Rotação contínua
Gerador embarcado (3.50 kVA)
Tomada 230 V com disjuntor diferencial
Predisposição água
Luzes de trabalho
Pintura especial
Óleo biodegradável
Beep todos os movimentos
Beep translação
Purificador catalítico
Kit refinaria
Sistema anti-roubo
Rodas 18"
Relatório de auditoria inicial antes do primeiro uso
Cinto de segurança
Baterias de alta capacidade